



ประชุมประจำเดือน พฤษภาคม ๒๕๖๓

วันที่ ๓๐ พฤษภาคม ๒๕๖๓

หน่วยสำรวจอุทกวิทยาเคลื่อนที่ จังหวัด ลำพูน

ศูนย์อุทกวิทยาชลประทานภาคเหนือตอนบน

สำนักบริหารจัดการน้ำและอุทกวิทยา

กรมชลประทาน



อัตรากำลังของหน่วยสำรวจเคลื่อนที่ จังหวัดลำพูน

หน่วยสำรวจอุทกวิทยาเคลื่อนที่
จ.ลำพูน



หัวหน้าหน่วยสำรวจอุทกวิทยา จ.ลำพูน

นายณัฐพล เชมาชะ
เจ้าพนักงานอุทกวิทยา



พนักงานขับรถยนต์

นายเรืองฤทธิ์ คัดอ่าน (รท.)
พนักงานขับรถยนต์



เจ้าหน้าที่ประจำหน่วย

นายบุญส่ง ทมีนสำราญ
ช่างฝีมือสนาม



เจ้าหน้าที่ประจำหน่วย

นายไพฑูณ โตเทศ
ช่างฝีมือสนาม ช 2

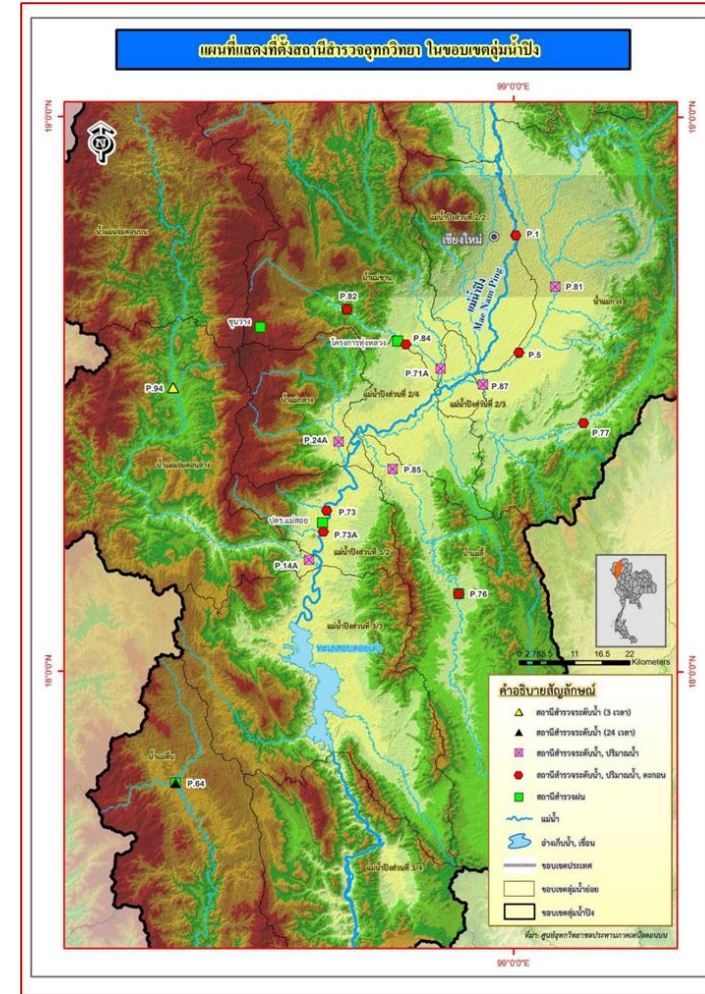


ข้อมูลลุ่มน้ำ จังหวัดลำพูน และ สถานีที่รับผิชอบ

ลุ่มน้ำแม่กวัง

ลำน้ำแม่กวังเป็นลำน้ำขนาดกลาง เป็นสาขาของลำน้ำแม่ปิง มีต้นน้ำอยู่ในเขตอำเภอดอยสะเก็ด และอำเภอสันกำแพง จังหวัดเชียงใหม่ ไหลมาบรรจบกับแม่น้ำปิงที่จังหวัดลำพูน ในฤดูฝน จะมีน้ำบ่ารุนแรงมาก จึงเกิดอุทกภัยในเขตจังหวัดเชียงใหม่และลำพูนเกือบทุกปี ส่วนฤดูแล้งก็มีน้ำน้อย ไม่เพียงพอแก่การเพาะปลูก เดิมราษฎรได้สร้างฝายพื้นเมืองปิดกั้นลำน้ำเพื่อทดน้ำไปใช้ในการเพาะปลูก เป็นฝายประเภทชั่วคราว สร้างขึ้นโดยขาดหลักวิชาการ เป็นเหตุให้ชำรุดทรุดโทรม ต้องซ่อมแซมเป็นประจำทุกปี ปีใดฝายเสียหายมาก ไม่สามารถซ่อมแซมได้ทัน ผลผลิตที่เคยได้รับสม่าเสมอก็จะลดลง ทำให้ราษฎรเดือดร้อน กรมชลประทานจึงได้ทำการปรับปรุงฝายผาแตกซึ่งเป็นฝายราษฎรเดิม ให้เป็นฝายหินทิ้งประเภทกึ่งถาวร จนในที่สุด ก็เป็นฝายหินก่อประเภทถาวร ซึ่งเป็นโครงการฝายแม่กวังในปัจจุบัน

ต่อมาปรากฏว่า เกิดปัญหาการขาดแคลนน้ำขึ้นในฤดูเพาะปลูกเนื่องจากราษฎรได้ขยายพื้นที่เพาะ ปลูกมากขึ้น กรมชลประทานได้พิจารณาตรวจสอบสภาพภูมิประเทศของลำน้ำแม่กวังตอนต้นขึ้นไป ปรากฏว่าเห็นสมควรสร้างเขื่อนเก็บน้ำขึ้นที่บริเวณเหนือจากหัวงานเดิมของฝาย แม่กวังขึ้นไปประมาณ 1 กม. จึงได้เริ่มงานก่อสร้างโครงการแม่กวังในปี 2519 แล้วเสร็จในปี 2530





➤ สำรวจปริมาณน้ำฝน 6 สถานี

1.สถานี P.64	น้ำแม่ต้น	อ.อมก๋อย	จ.เชียงใหม่
2.สถานี P.76	น้ำแม่ลี	อ.ลี	จ.เชียงใหม่
3.สถานี P.82	น้ำแม่วาง	อ.แม่วาง	จ.เชียงใหม่
4.โครงการหลวงทุ่งหลวง		อ.แม่วาง	จ.เชียงใหม่
5.โครงการหลวงขุนวาง		อ.แม่วาง	จ.เชียงใหม่
6.โครงการประจักษ์ชัยน้ำแม่สอย		อ.จอมทอง	จ.เชียงใหม่



สถานที่ที่รับผิดชอบ

➤ สถานที่สำรวจระดับน้ำ 15 สถานที่

1.สถานี P.5	น้ำแม่กวง	สะพานทำนาง	อ.เมือง	จ.ลำพูน
2.สถานี P.14A	น้ำแม่แจ่ม	สะพานท่าข้าม	อ.จอมทอง	จ.เชียงใหม่
3.สถานี P.24D	น้ำแม่กลาง	บ้านหลวงใต้	อ.จอมทอง	จ.เชียงใหม่
4.สถานี P.71A	น้ำแม่ขาน	บ้านกลาง	อ.สันป่าตอง	จ.เชียงใหม่
5.สถานี P.73	แม่น้ำปิง	บ้านสบสอย	อ.จอมทอง	จ.เชียงใหม่
6.สถานี P.73A	แม่น้ำปิง	บ้านสบแปะ	อ.จอมทอง	จ.เชียงใหม่
7.สถานี P.76	น้ำแม่ลี	บ้านแม่ฮิไฮ	อ.ลี	จ.ลำพูน
8.สถานี P.77	น้ำแม่ทา	บ้านทาสะปืด	อ.แม่ทา	จ.ลำพูน
9.สถานี P.81	น้ำแม่กวง	บ้านโป่ง	อ.สันกำแพง	จ.เชียงใหม่
10.สถานี P.82	น้ำแม่วาง	บ้านสบวิน	อ.แม่วาง	จ.เชียงใหม่
11.สถานี P.84	น้ำแม่วาง	บ้านพนตน	อ.แม่วาง	จ.เชียงใหม่
12.สถานี P.85	น้ำแม่ลี	บ้านหลายแก้ว	อ.บ้านโฮ้ง	จ.ลำพูน
13.สถานี P.86	น้ำแม่ออน	บ้านโห้ง	อ.สันกำแพง	จ.เชียงใหม่
14.สถานี P.87	น้ำแม่ทา	บ้านป่าซาง	อ.ป่าซาง	จ.ลำพูน
15.สถานี P.105	น้ำแม่ขนาด	บ้านแม่ขนาด	อ.แม่ทา	จ.ลำพูน



สถานีที่รับผิดชอบ

➤ สถานีสำรวจปริมาณน้ำ 14 สถานี

1.สถานี P.5	น้ำแม่กวง	สะพานท่านาง	อ.เมือง	จ.ลำพูน
2.สถานี P.14A	น้ำแม่แจ่ม	สะพานท่าข้าม	อ.จอมทอง	จ.เชียงใหม่
3.สถานี P.24D	น้ำแม่กลาง	บ้านหลวงใต้	อ.จอมทอง	จ.เชียงใหม่
4.สถานี P.71A	น้ำแม่ขาน	บ้านกลาง	อ.สันป่าตอง	จ.เชียงใหม่
5.สถานี P.73A	แม่น้ำปิง	บ้านสบแปะ	อ.จอมทอง	จ.เชียงใหม่
6.สถานี P.76	น้ำแม่ลี้	บ้านแม่ฮิโฮ	อ.ลี้	จ.ลำพูน
7.สถานี P.77	น้ำแม่ทา	บ้านทาสะปืด	อ.แม่ทา	จ.ลำพูน
8.สถานี P.81	น้ำแม่กวง	บ้านโป่ง	อ.สันกำแพง	จ.เชียงใหม่
9.สถานี P.82	น้ำแม่วาง	บ้านสบวิน	อ.แม่วาง	จ.เชียงใหม่
10.สถานี P.84	น้ำแม่วาง	บ้านพนตม	อ.แม่วาง	จ.เชียงใหม่
11.สถานี P.85	น้ำแม่ลี้	บ้านหลายแก้ว	อ.บ้านโฮ้ง	จ.ลำพูน
12.สถานี P.86	น้ำแม่ออน	บ้านโห้ง	อ.สันกำแพง	จ.เชียงใหม่
13.สถานี P.87	น้ำแม่ทา	บ้านป่าซาง	อ.ป่าซาง	จ.ลำพูน
14.สถานี P.105	น้ำแม่ขนาด	บ้านแม่ขนาด	อ.แม่ทา	จ.ลำพูน



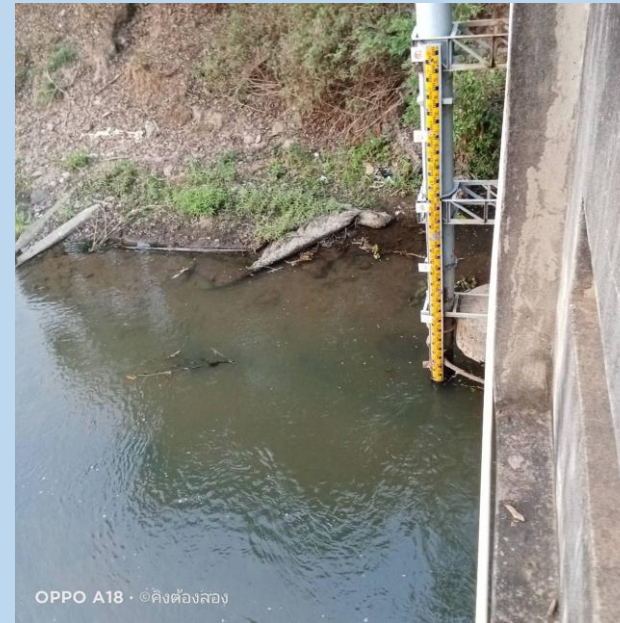
➤ สถานที่สำรวจตะกอนแขวนลอย 6 สถานี

1.สถานี P.5	น้ำแม่กวัง	สะพานท่านาง	อ.เมือง	จ.ลำพูน
2.สถานี P.73A	แม่น้ำปิง	บ้านสบแปะ	อ.จอมทอง	จ.เชียงใหม่
3.สถานี P.76	น้ำแม่ลี้	บ้านแม่ฮิฮ	อ.ลี้	จ.ลำพูน
4.สถานี P.77	น้ำแม่ทา	บ้านทาสะปืด	อ.แม่ทา	จ.ลำพูน
5.สถานี P.82	น้ำแม่วาง	บ้านสบวิน	อ.แม่วาง	จ.เชียงใหม่
6.สถานี P.84	น้ำแม่วาง	บ้านพนตน	อ.แม่วาง	จ.เชียงใหม่



สถานีอุตุ P.82 (070801) น้ำแม่วาง ต.สบวิน อ.แม่วาง จ.เชียงใหม่

วันที่ 29 พฤษภาคม 2567



วัน	1	2	3	4	5	6	7	8	9	10	11	12	13	14	15	16	17	18	19	20	21	22	23	24	25	26	27	28	29	30	31	เฉลี่ย	สูงสุด	ต่ำสุด	รวม	
ระดับน้ำ																																				

วัน	1	2	3	4	5	6	7	8	9	10	11	12	13	14	15	16	17	18	19	20	21	22	23	24	25	26	27	28	29	30	31	เฉลี่ย	สูงสุด	ต่ำสุด	รวม
ระดับน้ำ																															7.1				

รูปขณะปฏิบัติงาน

OPPO A18 © คิงต้องลอง



สถานี P.5 น้ำแม่กวัง สะพานท่านาง อ.เมือง จ.เชียงใหม่

ตารางสรุปการปฏิบัติงาน หน่วยสำรวจอุทกวิทยา จ. ลำพูน
ประจำเดือน พฤษภาคม 2567

สถานี	รายละเอียดงานปฏิบัติ	ความพร้อม	หมายเหตุ
	1.เขียนเลขระยะจุดสำรวจและทาสี BM	พร้อม	
	2.ความพร้อมเสาระดับ	พร้อม	
	3. สำรวจปริมาณน้ำ 1 ครั้ง	ปฏิบัติแล้ว	น้ำไม่ไหล
	4. สำรวจตะกอนแขวนลอย 1 ครั้ง	ปฏิบัติแล้ว	



สถานี P.5 น้ำแม่กวัง สะพานท่านาง อ.เมือง จ.เชียงใหม่

วันที่ 28 พฤษภาคม 2567





สถานี P.14A น้ำแม่แจ่ม สะพานท่าข้าม อ.จอมทอง จ.เชียงใหม่

ตารางสรุปการปฏิบัติงาน หน่วยสำรวจอุทกวิทยา จ. ลำพูน
ประจำเดือน พฤษภาคม 2567

สถานี	รายละเอียดงานปฏิบัติ	ความพร้อม	หมายเหตุ
	1.เขียนเลขระยะจุดสำรวจและทาสี BM	พร้อม	
	2.ความพร้อมเสาระดับ	พร้อม	
	3. สำรวจปริมาณน้ำ 2 ครั้ง	ปฏิบัติแล้ว	
	4.ตัดหญ้าแนวสำรวจ	พร้อม	



สถานี P.14A น้ำแม่แจ่ม สะพานท่าข้าม อ.จอมทอง จ.เชียงใหม่

วันที่ 8 พฤษภาคม 2567





สถานี P.24D น้ำแม่กลาง บ้านหลวง อ.จอมทอง จ.เชียงใหม่

ตารางสรุปการปฏิบัติงาน หน่วยสำรวจอุทกวิทยา จ. ลำพูน
ประจำเดือน พฤษภาคม 2567

สถานี	รายละเอียดงานปฏิบัติ	ความพร้อม	หมายเหตุ
	1.เขียนเลขระยะจุดสำรวจและทาสี BM	พร้อม	
	2.ความพร้อมเสาระดับ	พร้อม	
	3. สำรวจปริมาณน้ำ 2 ครั้ง	ปฏิบัติแล้ว	
	4.ตัดหญ้าแนวสำรวจ	พร้อม	



สถานี P.71A น้ำแม่ฆาน ต.บ้านกลาง อ.สันป่าตอง จ.เชียงใหม่

ตารางสรุปการปฏิบัติงาน หน่วยสำรวจอุทกวิทยา จ. ลำพูน
ประจำเดือน พฤษภาคม 2567

สถานี	รายละเอียดงานปฏิบัติ	ความพร้อม	หมายเหตุ
	1.เขียนเลขระยะจุดสำรวจและทาสี BM	พร้อม	
	2.ความพร้อมเสาระดับ	พร้อม	
	3. สำรวจปริมาณน้ำ 2 ครั้ง	ปฏิบัติแล้ว	
	4.ตัดหญ้าแนวสำรวจ	พร้อม	



สถานี P.73A แม่น้ำปิง ต.แม่สอย อ.จอมทอง จ.เชียงใหม่

ตารางสรุปการปฏิบัติงาน หน่วยสำรวจอุทกวิทยา จ. ลำพูน ประจำเดือน พฤษภาคม 2567

สถานี	รายละเอียดงานปฏิบัติ	ความพร้อม	หมายเหตุ
	1.เขียนเลขระยะจุดสำรวจและทาสี BM	พร้อม	
	2.ความพร้อมเสาระดับ	พร้อม	
	3. สำรวจปริมาณน้ำ 2 ครั้ง	ปฏิบัติแล้ว	
	4.ตัดหญ้าแนวสำรวจ	พร้อม	



สถานี P.76 น้ำแม่ลี ต.ศรีวิชัย อ.ลี จ.ลำพูน

ตารางสรุปการปฏิบัติงาน หน่วยสำรวจอุทกวิทยา จ. ลำพูน ประจำเดือน พฤษภาคม 2567

สถานี	รายละเอียดงานปฏิบัติ	ความพร้อม	หมายเหตุ
	1.เขียนเลขระยะจุดสำรวจและทาสี BM	พร้อม	
	2.ความพร้อมเสาระดับ	พร้อม	
	3. สำรวจปริมาณน้ำ 1 ครั้ง	ปฏิบัติแล้ว	
	3. สำรวจตะกอนแขวนลอย 1 ครั้ง	ปฏิบัติแล้ว	
	4.ตัดหญ้าแนวสำรวจ	ปฏิบัติแล้ว	



สถานี P.76 น้ำแม่ลี ต.ศรีวิชัย อ.ลี้ จ.ลำพูน

วันที่ 7 พฤษภาคม 2567





สถานี P.77 น้ำแม่ทา ต.ทาสบเส้า อ.แม่ทา จ.ลำพูน

ตารางสรุปการปฏิบัติงาน หน่วยสำรวจอุทกวิทยา จ. ลำพูน ประจำเดือน พฤษภาคม 2567

สถานี	รายละเอียดงานปฏิบัติ	ความพร้อม	หมายเหตุ
	1.เขียนเลขระยะจุดสำรวจและทาสี BM	พร้อม	
	2.ความพร้อมเสาระดับ	พร้อม	
	3. สำรวจปริมาณน้ำ 2 ครั้ง	ปฏิบัติแล้ว	น้ำไม่ไหล
	3. สำรวจตะกอนแขวนลอย 2 ครั้ง	ปฏิบัติแล้ว	น้ำไม่ไหล
	4.ตัดหญ้าแนวสำรวจ	ปฏิบัติแล้ว	



สถานี P.77 น้ำแม่ทา ต.ทาสบเส้า อ.แม่ทา จ.ลำพูน

วันที่ 7 พฤษภาคม 2567





สถานี P.81 น้ำแม่กวัง ต.บวกก้าง อ.สันกำแพง จ.เชียงใหม่

ตารางสรุปการปฏิบัติงาน หน่วยสำรวจอุทกวิทยา จ. ลำพูน
ประจำเดือน พฤษภาคม 2567

สถานี	รายละเอียดงานปฏิบัติ	ความพร้อม	หมายเหตุ
	1.เขียนเลขระยะจุดสำรวจและทาสี BM	พร้อม	
	2.ความพร้อมเสาระดับ	พร้อม	
	3. สำรวจปริมาณน้ำ 2 ครั้ง	ปฏิบัติแล้ว	
	4.ตัดหญ้าแนวสำรวจ	ปฏิบัติแล้ว	



สถานี P.82 น้ำแม่วาง ต.แม่วิน อ.แม่วาง จ.เชียงใหม่

ตารางสรุปการปฏิบัติงาน หน่วยสำรวจอุทกวิทยา จ. ลำพูน
ประจำเดือน พฤษภาคม 2567

สถานี	รายละเอียดงานปฏิบัติ	ความพร้อม	หมายเหตุ
	1.เขียนเลขระยะจุดสำรวจและทาสี BM	พร้อม	
	2.ความพร้อมเสาระดับ	พร้อม	
	3. สำรวจปริมาณน้ำ 2 ครั้ง	ปฏิบัติแล้ว	
	3. สำรวจตะกอนแขวนลอย 2 ครั้ง	ปฏิบัติแล้ว	
	4.ตัดหญ้าแนวสำรวจ	ปฏิบัติแล้ว	



สถานี P.84 น้ำแม่วาง ต.ทุ่งปี่ อ.แม่วาง จ.เชียงใหม่

ตารางสรุปการปฏิบัติงาน หน่วยสำรวจอุทกวิทยา จ. ลำพูน
ประจำเดือน พฤษภาคม 2567

สถานี	รายละเอียดงานปฏิบัติ	ความพร้อม	หมายเหตุ
	1.เขียนเลขระยะจุดสำรวจและทาสี BM	พร้อม	
	2.ความพร้อมเสาระดับ	พร้อม	
	3. สำรวจปริมาณน้ำ 2 ครั้ง	ปฏิบัติแล้ว	
	3. สำรวจตะกอนแขวนลอย 2 ครั้ง	ปฏิบัติแล้ว	
	4.ตัดหญ้าแนวสำรวจ	ปฏิบัติแล้ว	



สถานี P.85 น้ำแม่ลี ต.ศรีเตี้ย อ.บ้านโฮ้ง จ.ลำพูน

ตารางสรุปการปฏิบัติงาน หน่วยสำรวจอุทกวิทยา จ. ลำพูน ประจำเดือน พฤษภาคม 2567

สถานี	รายละเอียดงานปฏิบัติ	ความพร้อม	หมายเหตุ
	1.เขียนเลขระยะจุดสำรวจและทาสี BM	พร้อม	
	2.ความพร้อมเสาระดับ	พร้อม	
	3. สำรวจปริมาณน้ำ 1 ครั้ง	ปฏิบัติแล้ว	
	4.ตัดหญ้าแนวสำรวจ	ปฏิบัติแล้ว	



สถานี P.86 น้ำแม่ออน ต.แม่ออน อ.สันกำแพง จ.เชียงใหม่

ตารางสรุปการปฏิบัติงาน หน่วยสำรวจอุทกวิทยา จ. ลำพูน ประจำเดือน พฤษภาคม 2567

สถานี	รายละเอียดงานปฏิบัติ	ความพร้อม	หมายเหตุ
	1.เขียนเลขระยะจุดสำรวจและทาสี BM	พร้อม	
	2.ความพร้อมเสาระดับ	พร้อม	
	3. สำรวจปริมาณน้ำ 2 ครั้ง	ปฏิบัติแล้ว	น้ำไม่ไหล
	4.ตัดหญ้าแนวสำรวจ	ปฏิบัติแล้ว	



สถานี P.87 น้ำแม่ทา ต.ป่าซาง อ.ป่าซาง จ.ลำพูน

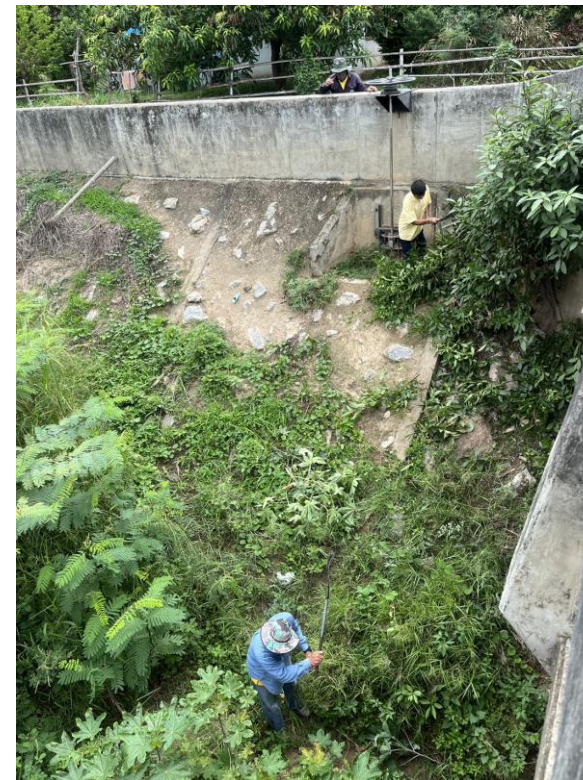
ตารางสรุปการปฏิบัติงาน หน่วยสำรวจอุทกวิทยา จ. ลำพูน
ประจำเดือน พฤษภาคม 2567

สถานี	รายละเอียดงานปฏิบัติ	ความพร้อม	หมายเหตุ
	1.เขียนเลขระยะจุดสำรวจและทาสี BM	พร้อม	
	2.ความพร้อมเสาระดับ	พร้อม	
	3. สำรวจปริมาณน้ำ 2 ครั้ง	ปฏิบัติแล้ว	น้ำไม่ไหล
	4.ตัดหญ้าแนวสำรวจ	ปฏิบัติแล้ว	



สถานี P.87 น้ำแม่ทา ต.ป่าซาง อ.ป่าซาง จ.ลำพูน

วันที่ 27 พฤษภาคม 2567



ภาพรวมการปฏิบัติงาน ของเดือน พฤษภาคม 2567





รายงานแสดงจุดสำรวจปริมาณน้ำ ปีน้ำ 2567

ประจำเดือน พฤษภาคม 2567

รายงานจุดสำรวจปริมาณน้ำ

ประจำหน่วยสำรวจอุทกวิทยาเคลื่อนที่ จังหวัด ลำพูน

สถานี	เม.ย.	พ.ค.	มิ.ย.	ก.ค.	ส.ค.	ก.ย.	ต.ค.	พ.ย.	ธ.ค.	ม.ค.	ก.พ.	มี.ค.	รวมจุดสำรวจ
P.5	2	2*											4/1
P.14A	2	2											2
P.24D	2	2											2
P.71A	2	2											2
P.73A	2	2											2
P.76	2	2*											2
P.77	2**	2**											4/1
P.81	2	2											4/4
P.82	2	2											2
P.84	2	2*											4/1
P.85	2	2*											4/1
P.86	2	2**											4/2
P.87	2**	2**											4/4
รวมเดือน	28/4	28/10											56/14
รวมสะสม	28/4	28/10											56/14

หมายเหตุ *ไม่สามารถสำรวจปริมาณน้ำได้เนื่องจากน้ำไม่ไหล



รายงานผลการสำรวจระดับน้ำ-ปริมาณน้ำสูงสุด

ประจำเดือน พฤษภาคม 2567

ตารางผลการสำรวจปริมาณน้ำ ประจำเดือน พฤษภาคม 2567

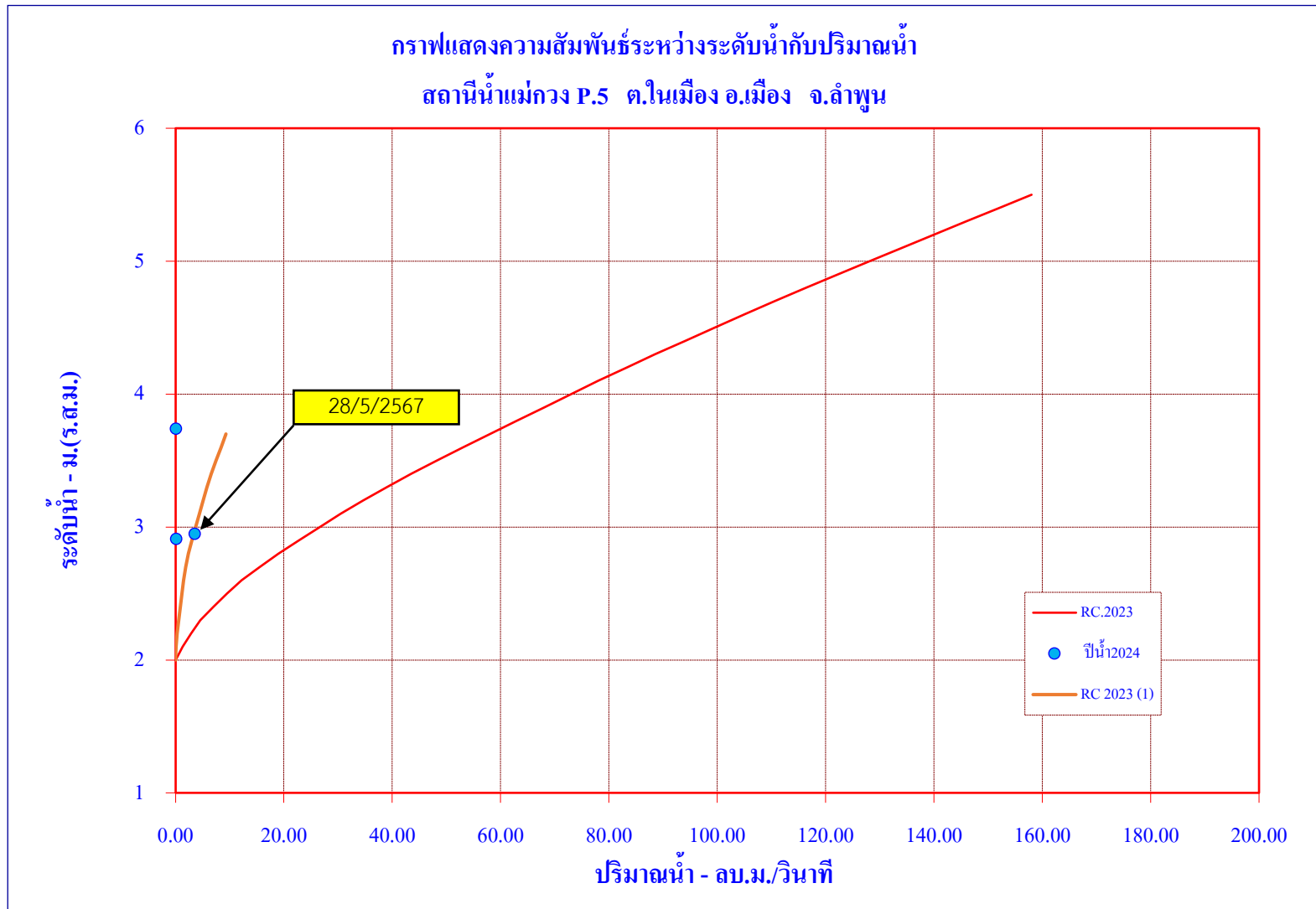
ประจำหน่วยสำรวจอุทกวิทยาเคลื่อนที่ จังหวัด ลำพูน

ลำดับ	สถานี CODE	ชื่อแม่น้ำ	ระดับน้ำสูงสุด		ระดับน้ำที่สำรวจได้		เวลาสำรวจ	ความกว้าง (ม.)	เนื้อที่ (ม ² .)	ความเร็ว (ม. /วินาที)	ปริมาณน้ำ (ม ³ . /วินาที)	หมายเหตุ
			ม.(ร.ส.ม.)	วันที่	ม.(ร.ส.ม.)	วันที่						
1	P.5	น้ำแม่กวง	3.85	23/5/2567	2.94	27/5/2567	10:08-10:16	44.16	74.89	0.047	3.555	River Ray น้ำไหลช้า
2	P.14A	น้ำแม่แจ่ม	-0.22	16/5/2567	-0.22	16/5/2567	13:01-13:23	31.56	16.4	0.880	14.431	River Ray
3	P.24D	น้ำแม่กลาง	1.10	24/5/2567	0.96	27/5/2567	13:40-13:48	20.37	8.04	0.670	5.389	River Ray
4	P.71A	น้ำแม่ขาน	1.65	24/5/2567	1.51	27/5/2567	14:18-14:25	20.98	25.55	0.271	6.920	River Ray
5	P.73A	แม่น้ำปิง	1.20	22/5/2567	0.96	27/5/2567	12:32-12:45	80.69	231.49	0.358	82.984	River Ray
6	P.76	น้ำแม่ลี	1.19	25/5/2567	1.09	20/5/2567	11:42-11:58	11.73	7.54	0.000	0.000	River Ray
7	P.77	น้ำแม่ทา	1.73	23/5/2567	1.69	20/5/2567	13:27-13:36	0	0	0.000	0.000	น้ำไม่ไหล
8	P.81	น้ำแม่กวง	1.65	23/5/2567	1.41	20/5/2567	14:06-14:15	22.26	12.66	0.178	2.248	River Ray
9	P.82	น้ำแม่วาง	0.80	26/5/2567	0.71	16/5/2567	10:28-10:40	15.79	8.91	0.314	2.794	River Ray
10	P.84	น้ำแม่วาง	1.00	25/5/2567	0.41	16/5/2567	11:09-11:20	8.43	5.76	0.199	1.149	River Ray
11	P.85	น้ำแม่ลี	-0.15	27/5/2567	-0.15	27/5/2567	11:03-11:09	29.88	60.04	0.175	10.481	River Ray
12	P.86	น้ำแม่ออน	-0.25	28/5/2567	-0.25	28/5/2567	9:54-10:08	0	0	0.000	0.000	น้ำไม่ไหล
13	P.87	น้ำแม่ทา	-0.25	20/5/2567	-0.25	20/5/2567	12:37-12:47	0	0	0.000	0.000	น้ำไม่ไหล



กราฟความสัมพันธ์ระหว่างระดับน้ำกับปริมาณน้ำ ปี 2567

RC.ปีน้ำ2022		RC.ปีน้ำ2022		จุดสำรวจปี2022	
ระดับ	ปริมาณ	ระดับ	ปริมาณ	ระดับ	ปริมาณ
2.00	0.00	2.00	0.00	3.74	0.10
2.10	0.10	2.10	1.30	2.91	0.10
2.20	0.30	2.20	2.90	2.95	3.56
2.30	0.60	2.30	4.60		
2.40	0.90	2.40	7.00		
2.50	1.20	2.50	9.50		
2.60	1.50	2.60	12.20		
2.70	1.90	2.70	15.50		
2.80	2.40	2.80	19.00		
2.90	3.00	2.90	22.80		
3.00	3.70	3.00	26.60		
3.10	4.40	3.10	30.50		
3.20	5.10	3.20	34.60		
3.30	5.80	3.30	39.00		
3.40	6.60	3.40	43.50		
3.50	7.50	3.50	48.20		
3.60	8.40	3.60	53.10		
3.70	9.30	3.70	58.00		





รายงานแผนปฏิบัติงาน เดือน มิถุนายน 2567

1.สำรวจปริมาณน้ำตามรอบ

2.สำรวจตะกอนแขวนลอยตามรอบ

3.ตัดหญ้าสถานี

4.ดูแลทำความสะอาดสถานีที่รับผิดชอบ

5.งานอื่นๆที่ได้รับมอบหมาย



รายงานสภาพรถยนต์ Toyota รุ่น Revo

เลขทะเบียน 3 ตมข 8258 กรุงเทพมหานคร ชป. 041-5458

ประจำเดือน พฤษภาคม 2567



พนักงานขับรถยนต์
นายเรืองฤทธิ์ คัดอ่าน



งานบำรุงรักษาเครื่องยนต์

ติดตั้งกล้องหน้ารถและไฟไซเรน





งานบำรุงรักษาเครื่องยนต์



THANK YOU